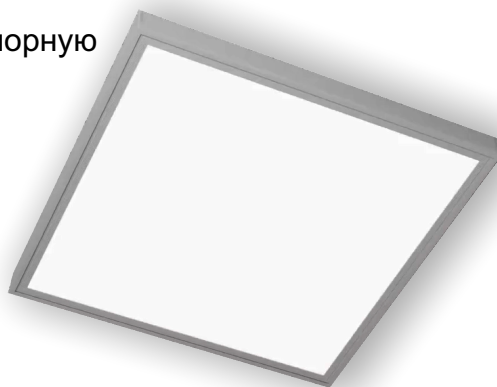


ДПО 12 «LITE C»

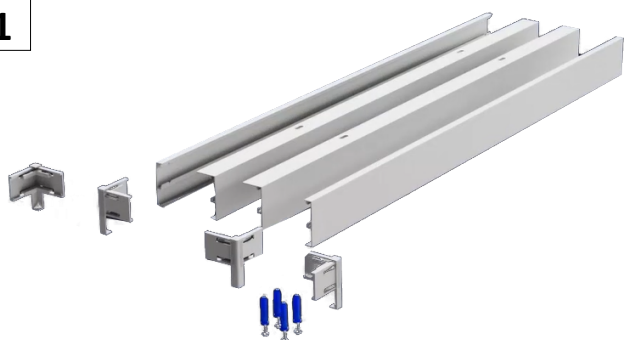
инструкция по монтажу на опорную поверхность с помощью монтажной рамы



ВНИМАНИЕ!!!

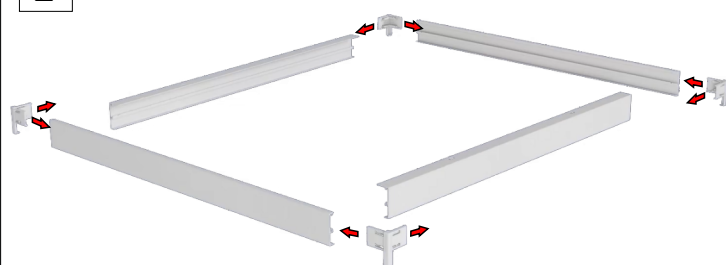
Во время монтажа или демонтажа светильника прикасаться к светодиодным модулям категорически ЗАПРЕЩЕНО!

1



РАСПАКОВАТЬ МОНТАЖНЫЙ КОМПЛЕКТ.

2



СОБРАТЬ МОНТАЖНУЮ РАМКУ СКРЕПИВ МЕЖДУ СОБОЙ ПЛАНКИ С ПОМОЩЬЮ ПЛАСТИКОВЫХ УГЛОВЫХ ПЕРЕМЫЧЕК (4 ШТ.)

3



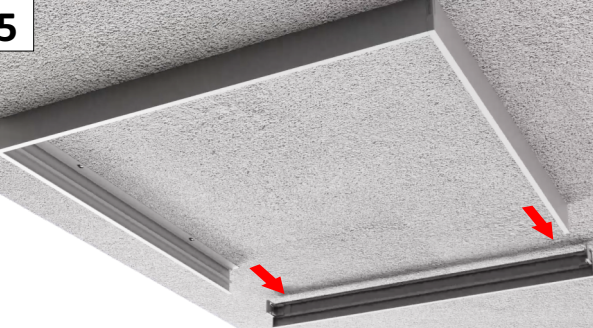
ПРИЛОЖИТЬ РАМКУ К ПОВЕРХНОСТИ И РАЗМЕТИТЬ ТОЧКИ ПОД МОНТАЖНЫЕ ОТВЕРСТИЯ (4 ШТ.)

4



СДЕЛАТЬ ОТВЕРСТИЯ. С ПОМОЩЬЮ МОНТАЖНОГО КОМПЛЕКТА И САМОРЕЗОВ (4 ШТ.) ЗАКРЕПИТЬ РАМУ НА ПОВЕРХНОСТИ.

5

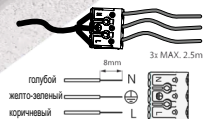


ОТВЕСТИ (ВЫЩЕЛКНУТЬ) ОДНУ ИЗ ПЛАНКУ В СТОРОНУ

6



ЗАВЕСТИ СВЕТИЛЬНИК В КОРПУС МОНТАЖНОЙ РАМЫ ПОПАВ В ПАЗЫ. ПОДКЛЮЧИТЬ ПИТАЮЩИЕ ПРОВОДА К КЛЕММНОЙ КОЛОДКЕ СОГЛАСНО ОБОЗНАЧЕНИЯМ НА НЕЙ.



7



ЗАКРЫТЬ (ВЫЩЕЛКНУТЬ) РАНЕЕ ОТВЕДЕННУЮ ПЛАНКУ В КОРПУС МОНТАЖНОЙ РАМЫ



+375 17 368-85-02
BELINTEGRA.BY